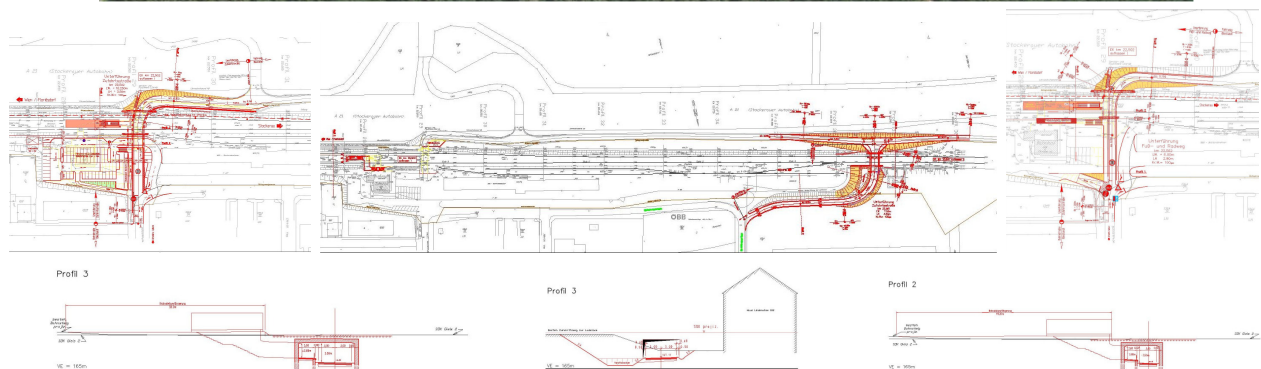


Projekt:

Strecke 12 Wien/Floridsdorf – Unterretzbach

Niveaufreimachung Spillern

Niveaufreimachung der Eisenbahnkreuzungen in km 22,502 bzw. km 22,941



Art des Projektes: Vorprojekt, EK-Auflassung im km 22,502 und 22,941 mit Errichtung einer Eisenbahnunterführung nächst Haltestelle Spillern

Ort: Gemeinde Spillern, Niederösterreich, Österreich

Projektdaten: Das Vorprojekt stellt eine Ersatzlösung zur Auflassung der Eisenbahnkreuzungen im km 22,502 und 22,941 und einem Niveaufreien Zugang zur Haltestelle dar. Im Zuge des Projekts wurden 3 Varianten untersucht.

- VARIANTE 1: Niveaufreimachung der EK km 22,502 an Ort und Stelle mit einer Fahrbahnbreite von 6,00m und lichten Durchfahrthöhe von 3,50m unter Einbeziehung einer Fußgängerunterführung zum Bahnsteigaufgang.
- VARIANTE 2: Niveaufreie Unterführung mit einer Fahrbahnbreite von 6,00m und lichten Durchfahrthöhe von 3,50m zum bahnparallelen Fahrweg entlang der A22 in km 22,883 mit örtlicher Absenkung des bestehenden Fahrwegs il.d.Bahn (→ T-Anschluß an Unterführung). Gesonderter Fußgängerdurchgang im Haltestellenbereich für Bahnsteigaufgang erforderlich
- VARIANTE 3: Niveaufreimachung der EK km 22,502 an Ort und Stelle mit einer Fahrbahnbreite von nur 3,50m mit beidseitig 0,50m Schrammbord und einer lichten Durchfahrthöhe von 3,50m (Längsgefälle: 7,5%) sowie einer höhenmäßig abgesetzten Fußwegrampe (Längsgefälle 6%) zur Fußgängerunterführung und dem Aufgang zum Bahnsteig.

Leistungsumfang: Vorprojekt

Bearbeitungszeitraum: 01/2008 – 07/2009

Auftraggeber: ÖBB Infrastruktur Bau AG, Geschäftsbereich NA
1020 Wien, Praterstern 3 - 4