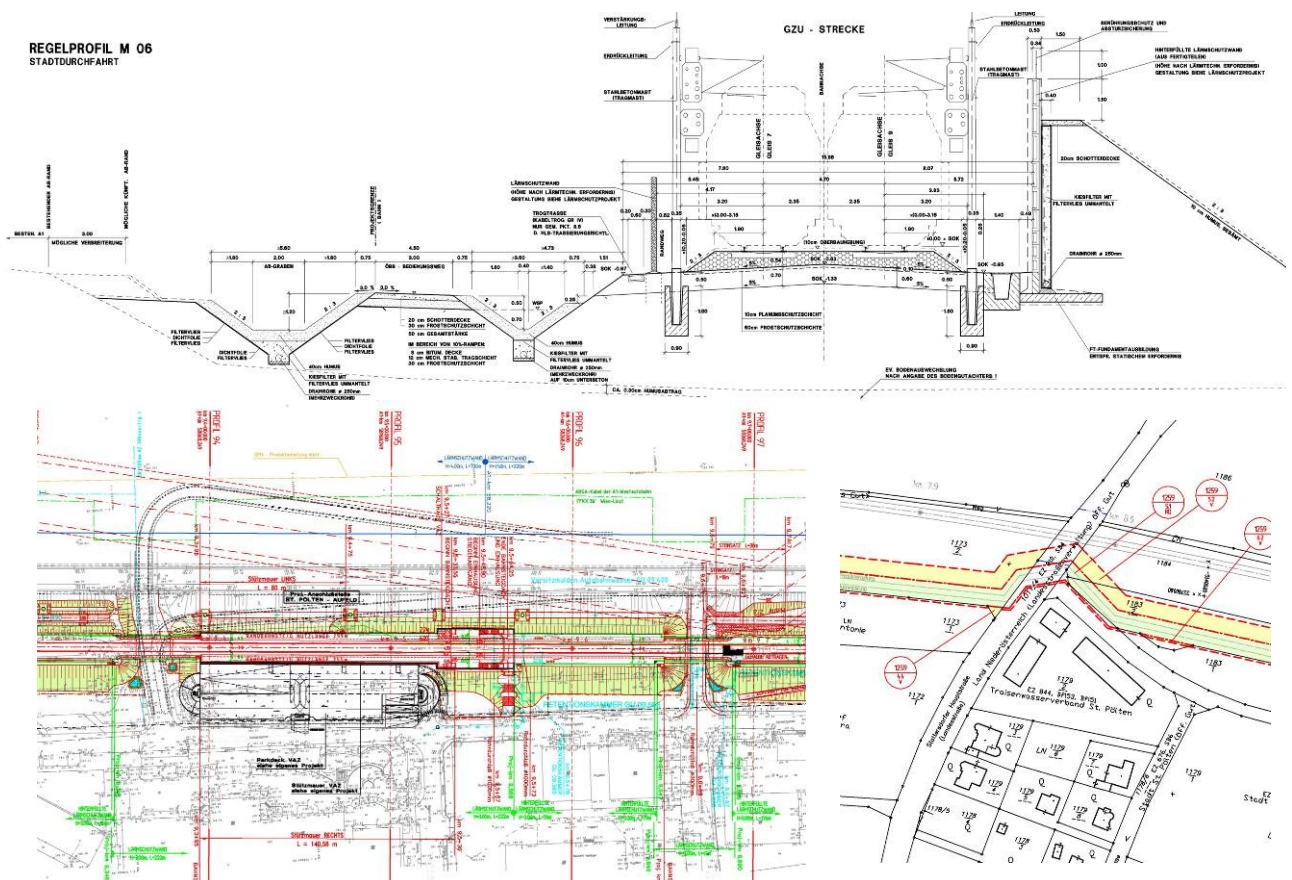


Projekt:  
**Eisenbahn-Hochleistungsstrecke Wien – Salzburg**  
**Güterzugumfahrung St. Pölten;**  
**Einreichabschnitt Mitte**



**Art des Projektes:** 2-gleisige Güterzugumfahrung St. Pölten, Verkehrsplanung  
 Einreich- und Ausschreibungsplanung

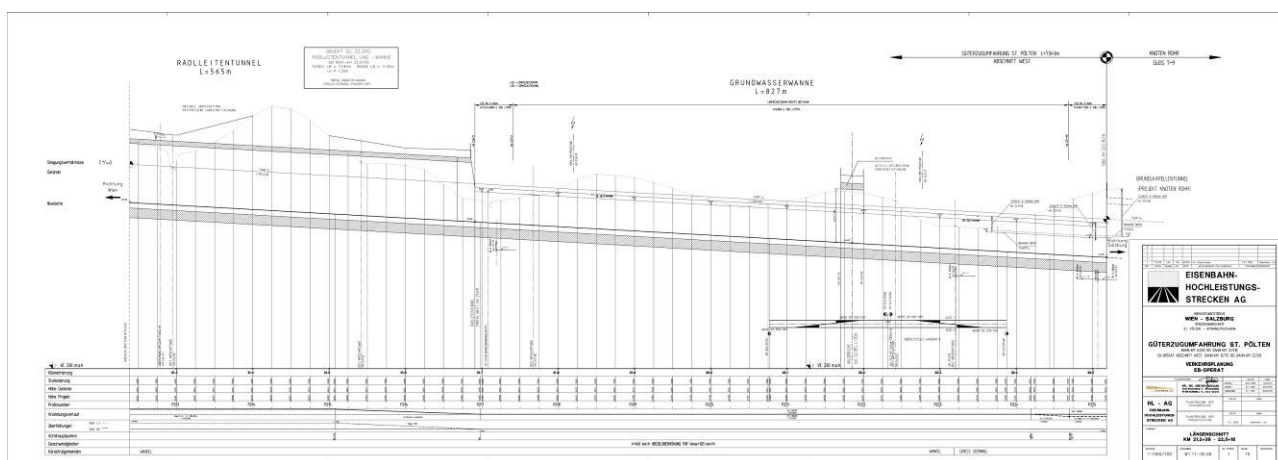
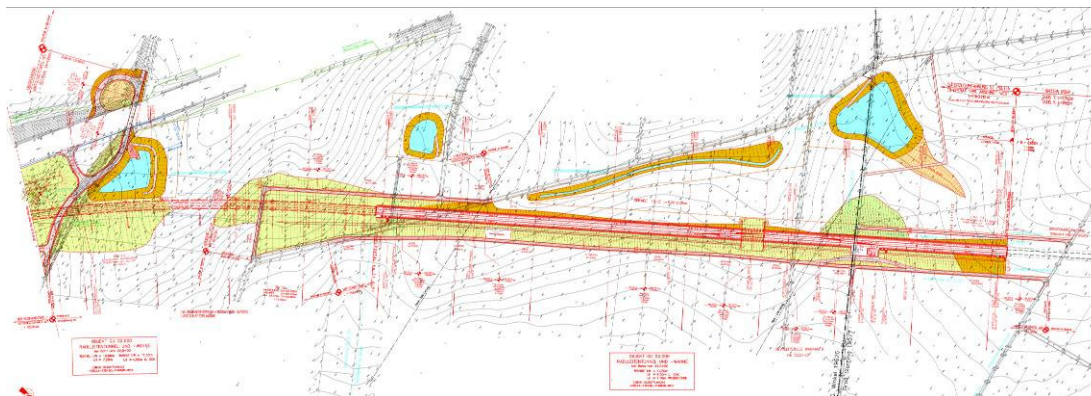
**Ort:** Westbahn Güterzugumfahrung St. Pölten, Niederösterreich, Österreich

**Projektdateien:** Planungsbereich Abschnitt Mitte erstreckt sich von km 7,5+74 bis km 9,9+46 und umfasst den Stadtquerungsbereich von St. Pölten.  
 Die Projektierung einer zweigleisigen Strecke in Dammlage, Erstellung eines Wegekonzeppts und Einreichplanung für Bundes- und Landesstraßen.

**Leistungsumfang:** Einreichplanung  
 Ausschreibungsplanung

**Bearbeitungszeitraum:** 02/1999 – 03/2000

**Auftraggeber:** Eisenbahn – Hochleistungsstrecken AG (HL – AG)  
 1120 Wien, Vivenotgasse 10



**Art des Projektes:** 2-gleisige Güterzugumfahrung St. Pölten, Verkehrsplanung  
 Einreich- und Ausschreibungsplanung

**Ort:** Westbahn Güterzugumfahrung St. Pölten, Niederösterreich, Österreich

**Projektdateien:** Planungsbereich Abschnitt West erstreckt sich von km 20,0+76 bis km 22,5+18.  
 Die Projektierung einer zweigleisigen Strecke in Damm- und Einschnittslage, sowie Tunnel- und Wannestrecken in offener Bauweise. Erstellung eines Wegekonzepths und Einreichplanung für Bundes- und Landesstraßen.

**Leistungsumfang:** Einreichplanung  
 Ausschreibungsplanung

**Bearbeitungszeitraum:** 02/1999 – 03/2000

**Auftraggeber:** Eisenbahn – Hochleistungsstrecken AG (HL – AG)  
 1120 Wien, Vivenotgasse 10