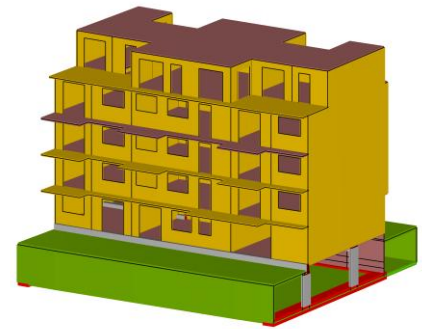


Projekt: GZ.: 6191.11

„WOHNQUARTIER 22“

Wohnhausanlage Wulzendorfstraße 22-24



Art des Projektes:

Konstruktiver Ingenieurbau-Hochbau, Prüflingenieur gem. Wr. Bauordnung

Adresse:

1220 Wien; Wulzendorfstraße 22-24

Projektdateien:

Mitten in Stadlau und in Nachbarschaft zum Sozialmedizinischen Zentrum Ost der Stadt Wien – Donauespital (SMZ-Ost) befindet sich die moderne Wohnhausanlage mit 46 Einheiten im freifinanzierten Eigentum. Die Wohnungen mit Größen von 55 bis 109m² sind alle mit Balkonen oder Loggien ausgestattet.

Konstruktion: Stahlbeton; Hohlwände und Elementdecken

Wohnnutzfläche: 3600 m²

Geschosse: UG mit Tiefgarage, Erdgeschoß, 4 Obergeschoße

Besonderheiten: Ausführung UG als Braune Wanne

bebaute Fläche: 1295 m²

Gesamtbaukosten: 5,6 Mio. €

Leistungsumfang:

Einreichplanung inkl. Vorbemessung; Konstruktionsentwurf inkl. Festlegung der techn. Details; Detailstatik inkl. erstellen von Schalungs- und Bewehrungsplänen; Baubetreuung des Bauherrn während der Ausführung, Projektierung der Baugrubensicherung; Prüflingenieur gem. §125, §127 und §128 der Bauordnung für Wien

Bearbeitungszeitraum:

2011 - 2014

Auftraggeber:

BUWOG - Bauen und Wohnen Gesellschaft mbH

1130 Wien, Hietzinger Kai 131

Beauftragung vom: 22.02.2012

Ansprechperson: DI. Claus Sieger

Architektur:

Hillinger Mayrhofer ZT GmbH

1070 Wien, Neubaugasse 18.2.1A

