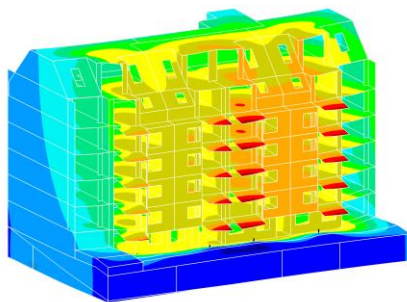




Grundriss Regelgeschoß (1.- 4.Stock) 1:100



Art des Projektes:

Konstruktiver Ingenieurbau-Hochbau, Prüfeningenieur gem. Wr. Bauordnung

Adresse:

1190 Wien; Boschstraße 49-51

Projektdaten:

Zwischen Nußdorf und Grinzing entstand diese moderne Wohnhausanlage mit 41 exklusiven Apartments von 49 bis 97 m², in traditioneller Blockrandbebauung und fügt sich aufgrund seiner gediegenen Optik harmonisch in das Stadtbild ein. Alle Einheiten besitzen einen Balkon, eine Loggia oder eine Terrasse und sind hochwertig ausgestattet.

Konstruktion: Stahlbeton; Hohlwände und Elementdecken, Dachgeschoß in Sargdeckel-Bauweise

Wohnnutzfläche: 2500 m²

Geschosse: UG mit Tiefgarage, EG, 6 Obergeschosse

Besonderheiten: Ausführung UG als wasserdichte Konstruktion

bebaute Fläche: 550 m²

Gesamtbaukosten: 4,4 Mio. €

Leistungsumfang:

Einreichplanung inkl. Vorbemessung; Konstruktionsentwurf inkl. Festlegung der techn. Details; Detailstatik inkl. erstellen von Schalungs- und Bewehrungsplänen; Baubetreuung des Bauherrn während der Ausführung, Projektierung der Baugrubensicherung; Prüfeningenieur gem. §125, §127 und §128 der Bauordnung für Wien

Bearbeitungszeitraum:

2011 - 2014

Auftraggeber:

BUWOG - Bauen und Wohnen Gesellschaft mbH

1130 Wien, Hietzinger Kai 131

Beauftragung vom: 22.02.2012

Ansprechperson: DI. Gerhard-Emanuel Rieger

Architektur:

HUSS HAWLIK Architekten ZT GmbH

1170 Wien, Neuwaldegger Straße 14

BUWOG
glücklich wohnen