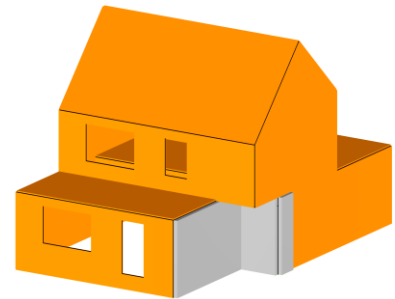
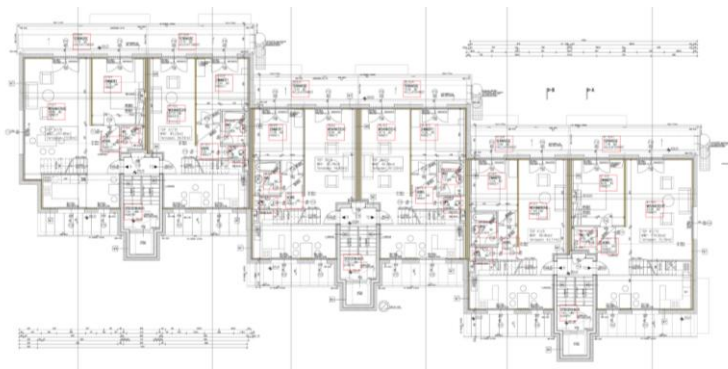
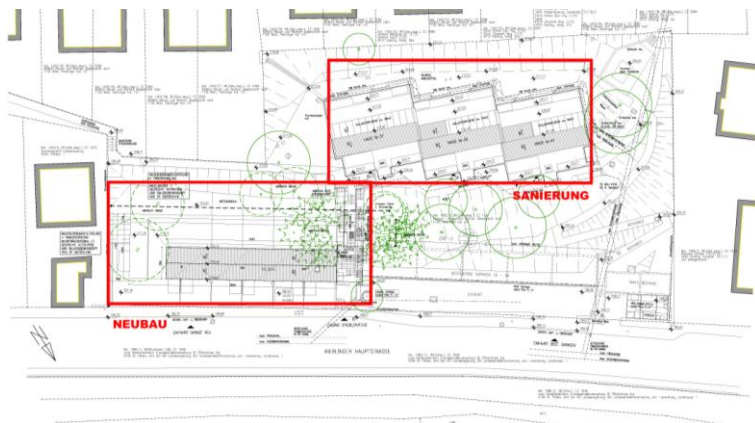


Projekt: GZ.: 5015.05

## „PASSIVHAUS KIERLING - SANIERUNG“

Wohnhausanlage Kierlinger Hauptstraße 37-41



**Art des Projektes:** Konstruktiver Ingenieurbau-Hochbau, Prüfenieur gem. Bauordnung

**Adresse:** 3400 Klosterneuburg; Kierlinger Hauptstraße 37 - 41

**Projektdateien:** Die drei, leicht versetzt liegenden Bestandsobjekt stammen aus den 70er Jahren und besitzen ein Kellergeschoß und 4.Obergeschoße. Je Haus gibt es je Geschoß zwei Wohnungen mit Balkonen oder Loggien, in Summe 24 Stück. Dieser Bestand wird mit 6 geförderten Mietwohnungen im Dachgeschoß als Maisonette mit Größen von 90 bis 110 m<sup>2</sup> ergänzt.

Konstruktion: Stahlbeton; Massivholzplatten

Wohnnutzfläche: 2545 m<sup>2</sup>

Geschosse: 2 Dachgeschoße

Besonderheiten: Neubau externer Liftanlagen;  
Dachgeschoßausbau mit Massivholzplatten

bebaute Fläche: 680 m<sup>2</sup>

Gesamtbaukosten: 1,5 Mio. €

**Leistungsumfang:** Einreichplanung inkl. Vorbemessung; Konstruktionsentwurf inkl. Festlegung der techn. Details; Detailstatik inkl. erstellen von Schalungs- und Bewehrungsplänen; Baubetreuung des Bauherrn während der Ausführung, Projektierung der Baugrubensicherung; Prüfenieur gem. Bauordnung

**Bearbeitungszeitraum:** 2005 - 2013

**Auftraggeber:** BUWOG - Bauen und Wohnen Gesellschaft mbH  
1130 Wien, Hietzinger Kai 131

Beauftragung vom: 20.12.2005

Ansprechperson: Ing. Andreas Donner

**Architektur:** Architekturbüro Reinberg ZT GmbH  
1070 Wien, Lindengasse 39/10

