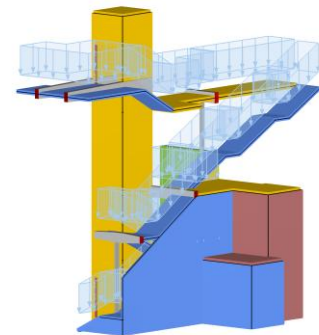
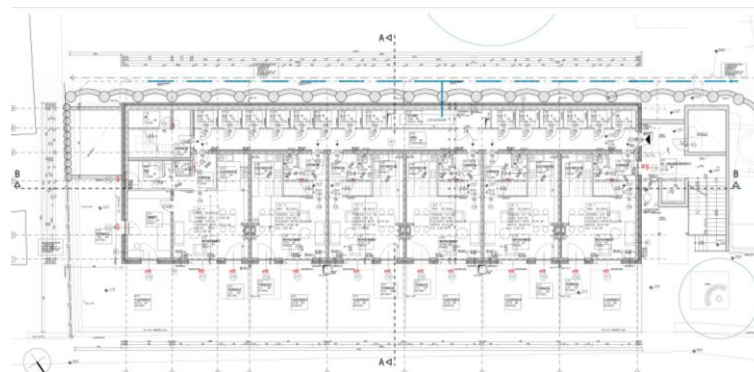
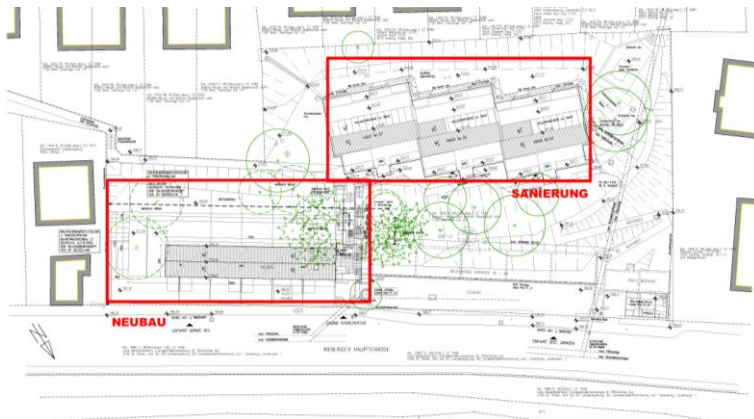


Projekt: GZ.: 5015.05

„PASSIVHAUS KIERLING - NEUBAU“

Wohnhausanlage Kierlinger Hauptstraße 37a



Art des Projektes: Konstruktiver Ingenieurbau-Hochbau, Prüflingenieur gem. Bauordnung

Adresse: 3400 Klosterneuburg; Kierlinger Hauptstraße 37a

Projektdateien: Eingebunden in das BMVIT-Forschungsprojekt „Haus der Zukunft“, entstand in Kierling ein innovatives Passivhaus der Extraklasse. Die 13 geförderten Mietwohnungen sind Maisonette mit Größen von 65 bis 127 m², teilweise mit Dachstudio und großer Terrasse. Die Erschließung erfolgt über zwei Laubengänge und eine zentrale Stiegen- und Aufzugsanlage.

Konstruktion: Stahlbeton; Hohlwände und Elementdecken

Wohnnutzfläche: 1280 m²

Geschosse: Erdgeschoß mit Garage, 5 Obergeschoße

Besonderheiten: Hanglage; Freistehender Liftturm mit Fußgängerbrücke
Baugrubensicherung: Bohrpfähle

bebaute Fläche: 460 m²

Gesamtbaukosten: 1,8 Mio. €

Leistungsumfang: Einreichplanung inkl. Vorbemessung; Konstruktionsentwurf inkl. Festlegung der techn. Details; Detailstatik inkl. erstellen von Schalungs- und Bewehrungsplänen; Baubetreuung des Bauherrn während der Ausführung, Projektierung der Baugrubensicherung; Prüflingenieur gem. Bauordnung

Bearbeitungszeitraum: 2005 - 2013

Auftraggeber: BUWOG - Bauen und Wohnen Gesellschaft mbH
1130 Wien, Hietzinger Kai 131

Beauftragung vom: 20.12.2005

Ansprechperson: Ing. Andreas Donner

Architektur: Architekturbüro Reinberg ZT GmbH
1070 Wien, Lindengasse 39/10

