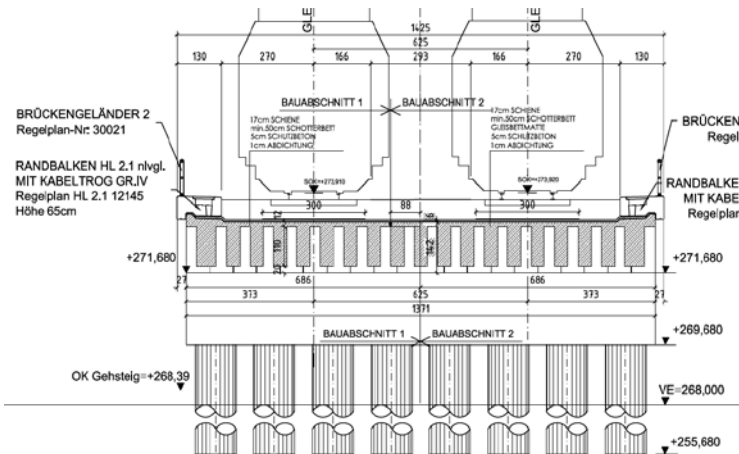
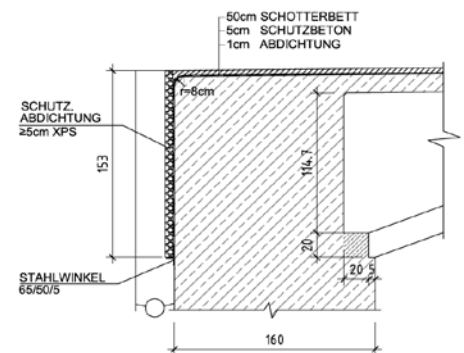


Projekt: GZ.: 5207.08

ÖBB-Strecke 08 - Wr. Neustadt - Loipersbach km 25,154

Brücke über die L 224



Art des Projektes: Statische Berechnung und Planung der Eisenbahnbrücke über die L 224.

Ort: Loipersbach, Burgenland, Österreich

Projektdate: Die bestehende Brücke über die L 224 - Schattendorfer Straße - im unmittelbaren Bereich des Bahnhofes Loipersbach war am Ende ihrer Nutzungsdauer angelangt und musste durch ein neues Brückentragwerk ersetzt werden. Die querende Landesstraße stellte die einzige Querung für Straßenverkehr im Bereich des Gemeindegebietes dar, dementsprechend war eine möglichst kurze Bauzeit für das neue Objekt anzustreben. Dementsprechend wurde ein integrales Brückentragwerk unter Einsatz von Halbfertigteilen konzipiert, die mit einer Ortbetoneergänzung zu einem massiven Platten-tragwerk vervollständigt wurden. Bei einer schiefen Stützweite von Ist = 13,46 m weist die Tragwerksplatte in Feldmitte eine Konstruktionshöhe von 0,75 m auf und wird zu den Widerlagern hin auf 1,40 m Höhe angevoutet. Die 1,60 m dicken Widerlagerwände werden über jeweils 8 Ortbetonbohrpfähle ϕ 120 cm und Pfahlängen von 14,0 m tiefgegründet. Die Ausrüstung der Brücke erfolgt mit FT-Randbalken HL 2.1 und Kabeltrog IV, auf den Randbalken werden ÖBB-Brückengeländer 2 mit Steinschlagschutzgitter montiert.

Leistungsumfang: Einreich-, Ausschreibungs- und Ausführungsplanung

Bearbeitungszeitraum: 2008 - 2010

Auftraggeber: ÖBB - Infrastruktur Bau AG
1120 Wien, Vivenotgasse 8

Beauftragung vom : 04.12.2008
Ansprechperson : Dipl.HTL-Ing. Werner Platzer